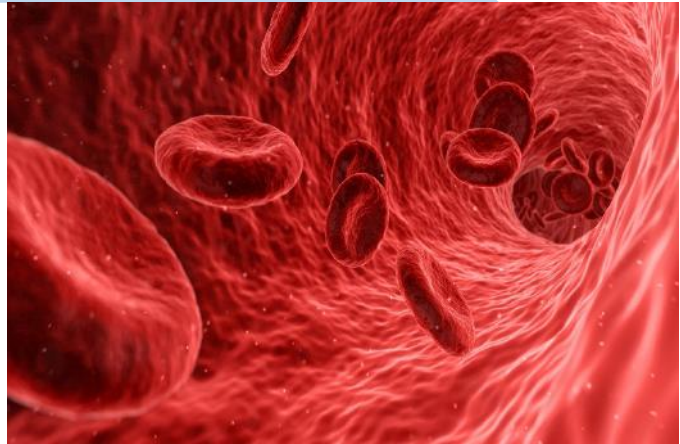


## ANALYSE

*"Wenn ich eine Stunde Zeit hätte, um die Welt zu retten, würde ich 55 Minuten dafür verwenden, das Problem zu definieren und nur 5 Minuten, um Lösungen zu finden."*

*Albert Einstein*



### Am Anfang steht die Analyse

Albert Einstein hat in seinem Zitat klar ausgedrückt, wie wichtig eine tiefgreifende Analyse ist. Sie ist der Schlüssel, um die wahren Ursachen für Probleme zu finden. Sie gleicht einem Blutbild.

Während der Analyse erfahren wir etwas über die Führungs- und Organisationskultur des Unternehmens. Wir erfahren, wer mit wem nicht kann und an welcher Stelle es geschäftsschädigend ist. Zudem beleuchten wir die wahren Ursachen für die Probleme, auch wenn diese oft verdeckt erscheinen.

Zuerst unterhalten wir uns mit jedem einzelnen Mitarbeitenden. Hier bilden wir den Extrakt aus dem, was kommuniziert wurde. Auf Wunsch betrachten wir auch die lebensnotwendigen Zahlen, Daten und Fakten. Wir zeigen auf, wie sich die Zukunft des Unternehmens gestalten kann, wenn die Werte bleiben wie bisher. Und wir zeigen auf, welche Möglichkeiten es gibt, das Blutbild zu verbessern.

Nutzen der Analyse:

- 🐾 Erforschen der Wahren Ursache für die Probleme
- 🐾 Aufzeigen, welche Möglichkeiten es gibt, sie an der Wurzel zu beseitigen
- 🐾 Aufzeigen von Verbesserungsmöglichkeiten
- 🐾 Erstellen eines individuellen Konzeptes mit den Schritten, die es zur Verbesserung braucht
- 🐾 Aufzeigen von Coachingsmöglichkeiten

