

Erst wenn du weißt, WARUM du über den Pazifik segeln willst, weißt du, welche Mannschaft du brauchst, welche Fähigkeiten sie trainieren muss, welches Gepäck und welchen Proviant ihr einpackt und wie eure Stresstabilität sein muss.

S. Heinemann

Mach ` dein Unternehmen zum Selbstläufer



Steffi Heinemann – Geschäftsführung & Coaching

„Als Mitglied der Geschäftsführung der HEINEMANN Gruppe, einer Autohaus Gruppe in Niedersachsen und Sachsen-Anhalt, habe ich mich vor 25 Jahren gefragt: „Wie geht das mit der Führung? Was kann ich tun, damit Mitarbeitende sich engagieren und im Unternehmen bleiben? Wie können wir ein gutes Miteinander gestalten? Was kann ich tun, damit das Unternehmen auch ohne mich läuft?“

Schnell wurde klar, **80 Prozent aller Probleme im Unternehmen sind Beziehungs- und Kommunikationsprobleme**. Meine wichtigste Erkenntnis: Sie lassen sich mit Reden allein nicht auflösen.

Also machte ich mich auf den Weg. Um Antworten zu finden, absolvierte ich etliche Ausbildungen in den Bereichen Beziehungen, Kommunikation, Vision und Psychologie.

Seit 2011 arbeite ich auch als Beraterin und Coach in diversen Unternehmen und nutze mein Wissen, ein gutes Miteinander zu bewirken und Führung leichter zu gestalten. Dabei wurde immer wieder deutlich, dass **ALLE im Unternehmen Wissen brauchen** für gelingende **Beziehungen**, **Effektive Kommunikation**, **Agile** Verbesserungskultur. Zudem benötigen sie spezielle Coachingmethoden zur **Regeneration** und **Selbstreflexion**, um emotionale

Reife und Empathie zu erlangen. Eine sinnorientierte Vision, die sich am Dienst für den Kunden ausrichtet, ist ebenfalls Teil des Ganzen. Mit der Vision behalten alle den Kunden im Blick. Jeder weiß, wo es langgeht und welche Fähigkeiten er trainieren muss. Mein Wissen und meine Erfahrungen habe ich dem Buch "Der Selbstläufer" veröffentlicht. Auf dieser Grundlage wurde das nachfolgende **BEARS** Konzept© entwickelt, das schon vielen Unternehmen geholfen hat.

Meine persönliche Vision ist „Der Selbstläufer“, eine Organisationskultur, in der alle im Unternehmen **gemeinsam an einem Strang ziehen und Prozesse eigenständig verbessern**. Eine Kultur, in der Kundennutzen und Sinnorientierung den Vorrang haben vor kurzfristiger Gewinnmaximierung. Eine Kultur, in der Menschen gerne arbeiten und gesund bleiben. Hierfür vermittele ich mein Wissen, bevorzugt in der Automobilbranche, da ich diese Branche besonders gut kenne. Doch **BEARS** Konzept© ist in jede Branche transportierbar.“ Steffi Heinemann

Willkommen bei **BEARS** Akademie

Als mobile Coaches kommen wir ins Unternehmen und nehmen den ‚Stallgeruch‘ an

1 AM ANFANG STEHT DIE ANALYSE

Bereits Albert Einstein hat gesagt: „Das Problem zu erkennen, ist wichtiger, als die Lösung zu erkennen, denn die genaue Darstellung des Problems führt zur Lösung.“

Zuerst unterhalten wir uns mit jedem einzelnen Mitarbeitenden, um zu schauen, wo der Schuh wirklich drückt. Wir analysieren die Organisationskultur und auf Wunsch auch Zahlen, Daten, und Fakten.

2 DANN BRAUCHT ES EIN ZIEL, BESSER NOCH EINE VISION

Die wesentlichen Aufgaben von Führungskräften heutzutage sind es, zukunftsorientiert zu denken, vorausschauend zu agieren und klare Vorstellungen davon zu haben, was der Zweck der Existenz des eigenen Unternehmens ist. Gute Führungskräfte können sinn- und nutzenorientierte Szenarien entwickeln und diese in klare Bilder und Botschaften packen.

Vision steht im Lateinischen für „videre“, das bedeutet "Sehen". Eine Vision ist die motivierende, positiv formulierte Vorstellung des Nutzens, den ein Unternehmen seinen Kunden geben möchte. Sie bringt Klarheit in unternehmerisches Denken und Handeln. Gemeinsam mit dem Team entwickeln wir eine sinnorientierte Unternehmensvision. So weiß jeder, wo es langgeht, welche Fähigkeiten er braucht und was trainiert werden muss. Zudem wird es leichter, neue Geschäftsmodelle zu entwickeln.

3 NEUES WISSEN ÜBER FÜHRUNG

Kontinuierliche Verbesserung und die persönliche Weiterentwicklung sind im Hinblick auf die Geschwindigkeit, mit der sich die Welt weiterentwickelt, entscheidend. Dies betrifft jeden im Unternehmen! Mit Problemen auf konstruktive Weise umzugehen, hängt davon ab, wie wir über Probleme denken und ob wir die wirklichen Ursachen für Probleme erkennen.

Die Wissensvermittlung richtet sich an das gesamte Team. Wir reden über Verbesserungskultur im Hinblick auf die Unternehmensvision und darüber, wie wir ein besseres Miteinander gestalten können. Wir reflektiere bestehende Prozesse, trete in einen Dialog darüber und integrieren eine Verbesserungsroutine. Das neue Wissen lässt das Team näher zusammenrücken und den Kunden im Fokus behalten.

4 TEAMGEIST & VERBESSERUNGSKULTUR

Der Zweck unternehmerischen Handelns besteht darin, Kunden einen qualitativ hohen Nutzen zu geben. Wenn dieses Ziel leicht erfüllt wird, können wir nur gratulieren. Wenn das Ziel jedoch nicht erreicht wird, weil Machtkämpfe auftreten, sich eine Kultur der Anschuldigungen entwickelt oder Prozesse nicht kontinuierlich verbessert werden, dann sind dies gravierende Hindernisse für den Erfolg.

Wir unterstützen Führungskräfte darin, ein Verständnis für die Auswirkungen guter Beziehungen und effektiver Kommunikation auf den Erfolg zu bekommen. Wir zeigen auf, was Führung leichter macht und was es heißt, authentisch in Führung zu sein. Wir glauben, dass jeder im Unternehmen in Führung gehen kann, unabhängig von seiner Position.

5 EINZELCOACHING

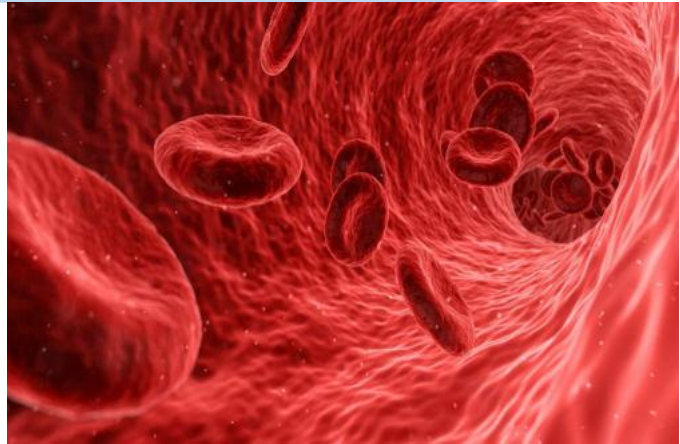
Jeder Mitarbeitende hat persönliche Themen, die ihn daran hindern, erfolgreich zu sein. Wir haben Mitarbeitende mit gesundheitlichen Themen, mit psychischen oder familiären Problemen. Es gibt Streit zwischen Führungskräften, Geschäftspartnern, Nachfolgern oder Ehepartnern, die gemeinsam im Unternehmen arbeiten. All dies wirkt sich auf den Unternehmenserfolg aus, auch wenn wir den Verlust, der dadurch entsteht, nicht sofort sehen.

So stellen wir sicher, dass hier kein Strohfeuer brennt, sondern der Startpunkt für eine jahrelange Erfolgsgeschichte gelegt wurde.

ANALYSE

"Wenn ich eine Stunde Zeit hätte, um die Welt zu retten, würde ich 55 Minuten dafür verwenden, das Problem zu definieren und nur 5 Minuten, um Lösungen zu finden."

Albert Einstein



Am Anfang steht die Analyse

Albert Einstein hat in seinem Zitat klar ausgedrückt, wie wichtig eine tiefgreifende Analyse ist. Sie ist der Schlüssel, um die wahren Ursachen für Probleme zu finden. Sie gleicht einem Blutbild.

Während der Analyse erfahren wir etwas über die Führungs- und Organisationskultur des Unternehmens. Wir erfahren, wer mit wem nicht kann und an welcher Stelle es geschäftsschädigend ist. Zudem beleuchten wir die wahren Ursachen für die Probleme, auch wenn diese oft verdeckt erscheinen.

Zuerst unterhalten wir uns mit jedem einzelnen Mitarbeitenden. Hier bilden wir den Extrakt aus dem, was kommuniziert wurde. Auf Wunsch betrachten wir auch die lebensnotwendigen Zahlen, Daten und Fakten. Wir zeigen auf, wie sich die Zukunft des Unternehmens gestalten kann, wenn die Werte bleiben wie bisher. Und wir zeigen auf, welche Möglichkeiten es gibt, das Blutbild zu verbessern.

Nutzen der Analyse:

- 🦊 Erforschen der Wahren Ursache für die Probleme
- 🦊 Aufzeigen, welche Möglichkeiten es gibt, sie an der Wurzel zu beseitigen
- 🦊 Aufzeigen von Verbesserungsmöglichkeiten
- 🦊 Erstellen eines individuellen Konzeptes mit den Schritten, die es zur Verbesserung braucht
- 🦊 Aufzeigen von Coachingsmöglichkeiten



VISION ENTWICKELN

*"Wenn du ein Schiff bauen willst,
so trommle nicht Menschen zusammen,
um Holz zu beschaffen, Aufgaben zu
vergeben und die Arbeit einzuteilen,
sondern lehre die Menschen die Sehnsucht
nach dem weiten, endlosen Meer."*

Antoine de Saint-Exupéry



Entwicklung einer Unternehmensvision

Die wesentlichen Aufgaben von Führungskräften heutzutage sind es, zukunftsorientiert zu denken, vorausschauend zu agieren und klare Vorstellungen davon zu haben was der Zweck der Existenz des eigenen Unternehmens ist. Gute Führungskräfte können sinn- und nutzenorientierte Szenarien entwickeln und diese in klare Bilder und Botschaften packen.

Vision steht im Lateinischen für „videre“, das bedeutet "Sehen". Eine Vision ist die motivierende, positiv formulierte Vorstellung des Nutzens, den ein Unternehmen seinen Kunden geben möchte. Sie bringt Klarheit in unternehmerisches Denken und Handeln. Wenn sie zudem der Arbeit einen Sinn gibt, beflügelt sie die gesamte Mannschaft Hindernisse eigenständig zu überwinden und Probleme an der Wurzel zu beseitigen.

Gemeinsam mit der Mannschaft formulieren wir eine Unternehmensvision. So geht die Mannschaft von Anfang an mit auf Visionsreise. Wir machen die Vision erleb- und spürbar. Zudem verdeutlichen wir, wie sie jeder Einzelne nutzen kann, um sich selbst zu motivieren, um Prozesse zu verbessern und effektiver zu kommunizieren. Die Vision dient als Grundlage für ein Markenhandbuch, für einzigartige Marketingstrategien und die Entwicklung neuer Geschäftsmodelle

Nutzen einer Unternehmensvision:

- 🐾 Auseinandersetzung mit den Kundenbedürfnissen, Wissen welchen Nutzen Kunden haben wollen
- 🐾 Stärkung der intrinsischen Motivation der Mitarbeitenden durch ein sinnorientiertes, übergeordnetes Ziel
- 🐾 Entwicklung einzigartiger Marketing- und Servicestrategien
- 🐾 Entwicklung neuer Geschäftsmodelle
- 🐾 Kontinuierliche Verbesserung der Arbeitsorganisation und der Kommunikation



NEUES WISSEN ÜBER FÜHRUNG

*„Behandle die Menschen so, als wären sie, was sie sein sollten, und du hilfst ihnen zu werden, was sie sein können.“
Johann Wolfgang von Goethe*



Jeder kann in Führung gehen. Auch Du!

Kontinuierliche Verbesserung und die persönliche Weiterentwicklung sind in der modernen Geschäftswelt im Hinblick auf die Geschwindigkeit, mit der sich die Welt weiterentwickelt, entscheidend. Mit Veränderungen auf positive Weise umzugehen, hängt davon ab, wie gut wir uns selbst ändern können. Das ist der Grundstein des Erfolges in der Führung.

Dieser Workshop soll Führungskräften dabei helfen, ein Verständnis für die Auswirkungen guter Beziehungen und effektiver Kommunikation auf den Erfolg zu bekommen. Wir zeigen auf, was Führung leichter macht und was es heißt, authentisch in Führung zu sein. Wir befähigen Führungskräfte, das erlernte Wissen selbst an Mitarbeitende weiterzugeben.

Wir sprechen darüber, wie wichtig es für die Führung ist, etwas über die Funktionsweise des Gehirns zu erfahren und welche unbewussten Verhaltensmuster und Glaubenssätze unseren Erfolg zu verhindern suchen. Es geht um das aufmerksame Zuhören und wirkliche Verstehen der wahren Ursachen für unsere Probleme. Nicht aufgesetzt und antrainiert, sondern ehrlich und echt. Die Umsatzorientierung tritt in den Hintergrund. Wir verlagern den Fokus auf die Vision, Teamgeist und Verbesserungskultur. Diese Ausrichtung braucht Mut. Doch genau darin liegt die Lösung für höchste Zufriedenheit von Mitarbeitenden und Kunden.

Nutzen des Führungswissens

- 🐻 Die Grundlagen effektiver Führung und Kommunikation kennen
- 🐻 Beziehungsdynamiken und Systemgesetze verstehen und deren Auswirkungen auf den Unternehmenserfolg
- 🐻 Das Team in eine gemeinsame Richtung führen und effektiv Kommunizieren
- 🐻 Sich selbst verstehen und eigene Blockaden eigenständig lösen
- 🐻 Erkennen, dass Führung einen großen Unterschied machen kann. Niemand ist hilflos oder machtlos. Jeder kann in Führung gehen.



TEAMGEIST STÄRKEN

„Wenn die Leute nicht immer per Wir in Geschäftsangelegenheiten sprechen, nicht Gelegenheit haben, sich des Geschäfts beteiligt zu fühlen, so kann man kein treues Festhalten, auch in trübere Zeiten, verlangen und erwarten.“
Werner von Siemens



Ein gutes Miteinander gestalten

Der Zweck unternehmerischen Handelns besteht darin, Kunden einen qualitativ hohen Nutzen zu geben. Wenn dieses Ziel leicht erfüllt wird, können wir nur gratulieren. Wenn das Ziel jedoch nicht erreicht wird, weil Machtkämpfe auftreten oder sich eine Kultur der Anschuldigungen und Angst entwickelt, dann sind dies gravierende Hindernisse für den Erfolg.

Ein sehr gutes Miteinander ist entscheidend, um innovativ und der Entwicklung einen Schritt voraus zu sein, statt dem Markt hinterherzulaufen. Deshalb braucht eine Mannschaft für ein gutes Zusammenspiel ein Wissen für gelingende **Beziehungen**, **Effektive Kommunikation** und **Agile** Verbesserungskultur sowie Methoden zur **Regeneration** und **Selbstreflexion**.

Wir kommunizieren, WIE Teamgeist entsteht, der eine Mannschaft motiviert, gemeinsam in eine Richtung zu rudern und große Ziele zu erreichen. Die Wissensvermittlung geht einher mit vielen Übungen zur Selbstreflexion. Wir illustrieren, WARUM ein Fundament aus guten Beziehungen, effektiver Kommunikation und Selbstreflexion den für den Erfolg nötigen Vorsprung bietet und schlussendlich zu sinkenden Krankentagen, niedriger Mitarbeiterfluktuation und glücklichen Kunden führt.

Nutzen von Teamgeist:

- 🦋 Beziehungsfähigkeit und Konfliktfähigkeit verbessern, andere verstehen
- 🦋 Effektiv und auf Augenhöhe mit Kollegen und Kunden kommunizieren
- 🦋 Agile und eigenständige Verbesserung der Prozesse (#Verbesserungskultur)
- 🦋 Resilienz stärken (#psychische Widerstandsfähigkeit)
- 🦋 Selbstreflexion und Entwicklung eigener Ressourcen
- 🦋 Stete Kundenorientierung, Leichtigkeit und Flow



VERBESSERUNGSKULTUR INTEGRIEREN

„Was erfolgreiche von weniger erfolgreichen Unternehmen unterscheidet, ist die Art und Weise, WIE sie mit Problemen umgehen.“

Ed Catmull



Kontinuierliche Verbesserung der Arbeitsorganisation

Die effektivsten Methoden für eine lebenslange Optimierung der Arbeitsorganisation heißen: Kontinuierliche Verbesserungskultur und unterstützendes Mentoring. Hierbei geht es um eine stetige Verbesserung der Prozesse in kleinen Schritten, die die Wettbewerbsfähigkeit des Unternehmens stärken wird. Die Vision bleibt dabei im Fokus und somit der Nutzen für den Kunden.

Durch berufsbegleitendes Mentoring wird die Mannschaft befähigt, die Arbeitsorganisation eigenständig zu verbessern und das Erlernte umzusetzen. Die Begleitung der Mannschaft im beruflichen Alltag ist ein unverzichtbarer Bestandteil für die Integration einer Verbesserungsroutine.

Mit der Mannschaft beleuchten wir alle Arbeits- und Kommunikationsprozesse direkt im Unternehmen. Mitarbeitende, die den ersten Kundenkontakt haben, stehen in vorderster Reihe im Organigramm. Von hier aus wird der Prozess in Richtung Vision festgeschrieben und verbessert. Der kontinuierliche Verbesserungsprozess bringt Entspannung in die tägliche Arbeit und macht das Miteinander wie auch die schnittstellen-übergreifende Kommunikation leichter und effektiver.

Nutzen der Verbesserungskultur:

- 🦋 Kundennutzen steht immer im Fokus
- 🦋 Dauerhafte Beseitigung von Problemen an der Wurzel
- 🦋 Kontinuierliche Verbesserung der Prozesse und somit der Qualität der Arbeit
- 🦋 Nutzung von Prozesskennzahlen als wichtigstes Controlling-Instrument
- 🦋 WIR-Gefühl entwickeln, dass die Mannschaft und Kunden begeistert



EINZELCOACHING

*"Fürchte nicht die Welle,
lerne sie zu reiten."
Andreas Martin*



Coaching und Mentoring für ein neues Denken

Wir alle haben fest verwurzelte limitierende Glaubenssätze und Erfolg verhindernde Denkmuster. Aufgrund unserer bisherigen Erfahrungen haben wir sie verankert. Die Vermittlung von neuem Wissen reicht nicht aus, um diese Muster aufzulösen. Wenn ein Verkäufer auf unbewusster Ebene glaubt, nicht gut genug zu sein, dann ist es ihm nicht möglich, ein guter Verkäufer zu sein.

Wenn persönliche Themen Mitarbeitende belasten, wie pubertierende Kinder, Beziehungsprobleme, Todesfälle u.a., dann ist erfolgreiche Präsenz am Arbeitsplatz schier unmöglich. Deshalb ist es wichtig, den Einzelnen bei seinen Themen zu unterstützen. Mit Hilfe einfacher Coaching-Methoden, lösen wir alte Muster aus ihren Verankerungen. Neuronale Verbindungen können neu geknüpft werden. Ein anderes, befreites Denken wird möglich.

Das Ziel des Coachings besteht darin, Wissen der Positiven Psychologie und der Systemischen Reflexion nutzbar zu machen. Wir erfahren emotionale Freiheit, indem wir die eigenen Gefühle und die anderer Menschen verstehen. Ein besserer Umgang miteinander kann helfen, Stress zu reduzieren und die Resilienz zu verbessern. So schaffen wir eine neue Präsenz im Unternehmen und in der Familie.

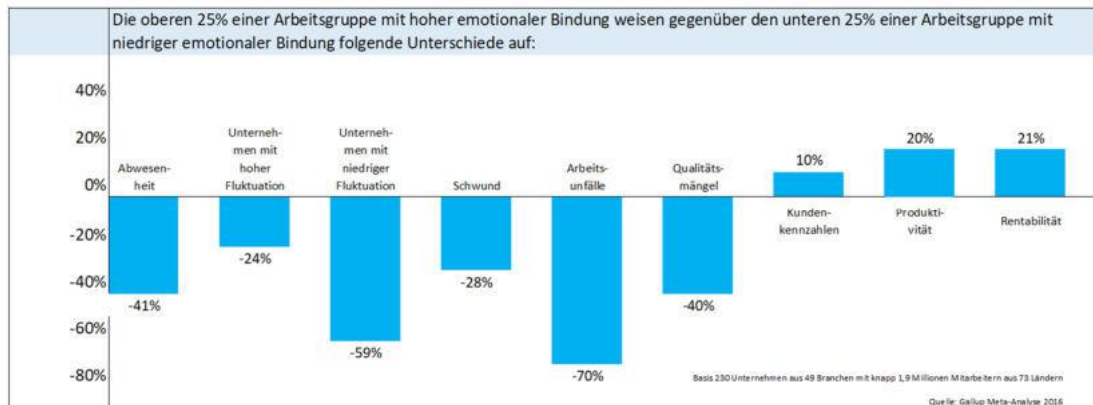
Nutzen des Einzelcoachings:

- 🐾 Authentisch, motiviert und gesund sein
- 🐾 Effektiv mit Kunden und Kollegen kommunizieren
- 🐾 Präsent am Arbeitsplatz sein
- 🐾 Psychisch widerstandsfähig sein (Burnout Prävention)
- 🐾 Innovativ und inspiriert sein, über den Tellerrand hinausblicken und große Ziele haben



Emotionale Verbundenheit zahlt sich in barer Münze aus, wie Studien belegen:

Studie Gallup 2016 - Emotionale Verbundenheit von Mitarbeitenden



Studie Motista 2013 - Emotionale Verbundenheit von Kunden

- 🐻 Kunden, die sich emotional mit einem Unternehmen verbunden fühlen, kaufen 4-mal häufiger bei diesem Händler
- 🐻 Die Wahrscheinlichkeit, dass sie das Unternehmen an Freunde und Bekannte empfehlen, steigt um 50%
- 🐻 Emotional verbundene Kunden kaufen 10-mal häufiger via Mobiltelefon auf der Website des Händlers ein und folgen den Händlern 4-mal so oft auf Social-Media-Kanälen wie Twitter oder Facebook

Wie es bisher war	Der Selbstläufer
Alle rennen zum Chef*in und fragen, was sie tun sollen. Er/ Sie ist völlig überarbeitet und hat keine Zeit, sich um seine Unternehmeraufgaben zu kümmern.	Alle Mitarbeitenden kennen die Richtung und orientieren sich an der Unternehmensvision. Jeder weiß was zu tun ist, welche Fähigkeiten er braucht und wo es langgeht.
Führungskräfte geben Anweisungen, Mitarbeitende setzen sie um oder auch nicht.	Jeder Mitarbeitende übernimmt selbst Verantwortung für die stete Verbesserung seiner Arbeitsprozesse.
Führungskräfte bringen schnelle Lösungen, damit die Probleme vom Tisch sind. Brände werden gelöscht und lodern später wieder auf.	Mitarbeitende und Führungskräfte nehmen sich Zeit, um die wahren Ursachen für Probleme zu finden. Probleme werden an der Wurzel gelöst und tauchen nicht mehr auf.
Mitarbeitende und Kunden fühlen sich emotional nicht mit dem Unternehmen verbunden. Sie verlassen immer wieder das Unternehmen.	Mitarbeitende und Kunden erzählen begeistert über ihr Unternehmen, weil sie sich wohl und gut aufgehoben fühlen. Die Unternehmenskultur zieht die besten Fachkräfte und neue Kunden an.
Am Ende stehen Erschöpfung & Unzufriedenheit	Am Ende stehen Emotionale Verbundenheit & Gewinn für alle

Angebot

- 🐾 Dauer: 15 Tage verteilt auf 9 Monate
- 🐾 Kosten: 1.790 €/Monat, zzgl. MwSt. & mögl. Nebenkosten
- 🐾 Jedes Modul ist auch einzeln buchbar

